

Concours international de l'Affiche de Théâtre en Amateur

2011



Le théâtre
s'attache
Deuxième édition

© celine@leszines.com



LE THEATRE S'AFFICHE

SANS FRONTIÈRES

Sous l'égide de la FNCTA, la Fédération du Théâtre Amateur
Union Régionale Midi-Pyrénées

Le 2^{ème} Concours International « LE THEATRE S'AFFICHE »

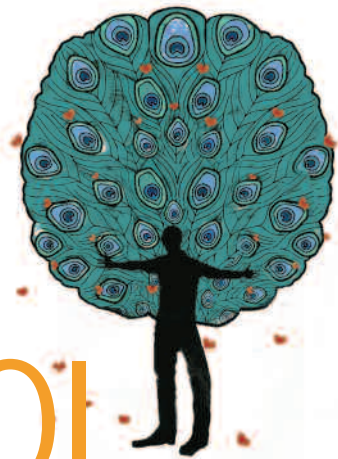
a pour ambition de récompenser les meilleures affiches des compagnies de théâtre en amateur, des collectivités et des organismes organisateurs de festivals de théâtre en amateur en France et à l'Étranger. Créé en Midi-Pyrénées, ce Concours International est unique en son genre. L'engagement de la FNCTA, Union Régionale Midi-Pyrénées et de l'Association « LE THEATRE S'AFFICHE » a pour ambition, à travers cet événement, de sensibiliser le public à la richesse et au talent des comédiens et des compagnies qui oeuvrent dans le monde du Théâtre en Amateur.

Le jury composé des représentants du théâtre amateur, professionnel, de la publicité, des collectivités locales et du grand public sélectionnera les meilleures créations graphiques qui seront honorées lors d'une cérémonie de remise de prix, organisée le 18 Juin 2011 dans un théâtre de Toulouse (Haute Garonne) : Le Théâtre Jules-Julien.

Bonne chance à toutes les compagnies candidates et félicitations aux futurs lauréats !

Les compagnies de théâtre en amateur qui résident hors de France peuvent obtenir un dossier de candidature en anglais ou en espagnol en contactant l'email suivant : letheatresaffiche@yahoo.fr

LE THEATRE S'AFFICHE MODE D'EMPLOI



COMMENT Y PARTICIPER ?

• **Une condition majeure pour concourir** : les oeuvres mises en image, dans le cadre d'une pièce de théâtre ou d'un festival de théâtre, devront obligatoirement avoir été jouées en public une fois au minimum (attestation sur l'honneur).

• **Les compagnies de théâtre en amateur peuvent adresser autant d'affiches qu'elles le souhaitent à condition qu'elles aient été éditées pour des spectacles ou des festivals et peuvent concourir dans une ou plusieurs catégories ; à savoir:**

- FESTIVAL AMATEUR
- SPECTACLE AMATEUR ADULTES
- SPECTACLE AMATEURS JEUNES

LES PRIX décernés pour chacune des catégories sont :

- L'affiche d'or.
- L'affiche d'argent.
- L'affiche de bronze
- Le coup de Coeur du spectateur

Chaque affiche fait l'objet d'un envoi et d'un paiement particuliers.

- Les candidats devront retourner par courrier à l'Association « Le Théâtre s'affiche » avant le 15 mars 2011 :
 - le bulletin d'inscription par affiche lisiblement rempli, en prenant soin de mentionner la ou les catégories retenues.
 - l'attestation sur l'honneur par affiche
 - un exemplaire de l'affiche sous format numérique jpg ou bmp (maximum 3Mo)
 - deux exemplaires de l'affiche papier A3 sous tube protecteur
 - un chèque d'inscription par affiche candidate d'un montant de 10 euros à l'ordre de l'association « LE THEATRE S'AFFICHE ».

Les compagnies de théâtre amateur dont le siège social est hors de France doivent procéder à un virement bancaire. Le RIB de l'association « LE THEATRE S'AFFICHE » sera communiquée sur demande.

Les candidats doivent obligatoirement, pour concourir, s'être acquittés des dépenses, à la fois de création et de fabrication, des supports affiches présentées et avoir obtenu l'autorisation de concourir de la part des auteurs créateur de l'affiche.

Ne peuvent pas concourir les affiches qui ont été récompensées lors de la première édition du concours.

- L'organisateur se réserve le droit de ne pas retenir une affiche en fonction du contenu et de la création exprimée.
Le règlement du Concours et la fiche d'inscription sont présents dans ce document.

LE CALENDRIER :

- **Décembre 2011** :
lancement officiel du concours, campagne promotionnelle.

- **15 Mars 2011** :
clôture officielle des inscriptions

- **21 Mai 2011** :
réunion du jury

- **18 Juin 2011** :
remise des prix

OU ADRESSER VOS CANDIDATURES :

Association
« LE THEATRE S'AFFICHE »
Walter Cyril Rieucou
46400 St-Vincent De Pendis
FRANCE

REGLEMENT DU CONCOURS LE THEATRE S'AFFICHE 2011

1. OBJET DU CONCOURS

L'Association « LE THEATRE S'AFFICHE » organise un concours International visant à récompenser par un prix honorifique (remise d'un diplôme) l'affiche d'un spectacle ou d'un festival de théâtre en amateur. Les affiches doivent avoir été éditées pour des spectacles ou des festivals qui ont eu lieu depuis le début des activités de la compagnie de théâtre.

Chaque participant pourra concourir dans autant de catégorie qu'il le désire et présenter autant d'affiches qu'il le souhaite, correspondant à sa catégorie.

Trois Catégories :

- Festivals amateurs
- Spectacles amateurs adultes
- Spectacles amateur jeunes

Prix décernés par catégorie :

- Affiche d'or.
- Affiche d'argent.
- Affiche de bronze
- « Coup de coeur » du spectateur

2. DÉROULEMENT DU CONCOURS

Les participants enverront leur(s) affiche(s) sous pli cacheté avant le 15 mars 2011 (minuit, cachet de la poste faisant foi) sous forme papier en deux exemplaires A3 et en envoi informatique jpg ou bmp (maximum 3Mo), ainsi que :

- le bulletin d'inscription dûment rempli (par affiche)
- l'attestation sur l'honneur indiquant que le spectacle s'est effectivement déroulé

- un chèque de participation aux frais d'inscription d'un montant de 10€ par affiche

Les compagnies de théâtre en amateur dont le siège social est hors de France doivent procéder à un virement bancaire à l'ordre de : Association « LE THEATRE S'AFFICHE »

Le RIB du « Théâtre s'affiche » sera communiqué sur demande.

3. IDENTITE DE L'ASSOCIATION CANDIDATE

- Nom et Adresse de l'Association candidate.
- Nom, prénom et adresse de la personne responsable de l'envoi. Téléphone, courriel et site.
- Les affiches et documents envoyés ne seront pas retournés.

3. GARANTIE D'ORIGINALITE

La compagnie candidate garantit être la propriétaire de l'affiche ou des affiches présentées et s'être acquittée des droits vis-à-vis de l'auteur créateur.

4. SELECTION DES AFFICHES

Les affiches reçues feront l'objet d'une première sélection par les Membres de l'association « LE THEATRE S'AFFICHE ». La sélection finale sera soumise aux délibérations du jury officiel.

Ne seront pas retenues les affiches qui, en fonction

du contenu et du message visuel exprimés (racisme, pornographie, etc...), sont contraires aux lois morales en vigueur.

5. LE JURY

Le jury est composé des représentants du théâtre amateur, professionnel, de la publicité, des collectivités locales et du grand public.

La décision du jury sera sans appel.

Le Président du jury départagera les voix en cas d'égalité des suffrages.

6. RESTRICTIONS DU JURY

Les membres du jury ne sont pas autorisés à concourir. Cependant en cas de participation de leurs partenaires, collaborateurs ou associés, ils auront l'obligation de s'abstenir lors du vote.

7. ENVOI DES AFFICHES

Avant le 15 mars 2011 à l'adresse du receveur des candidatures :

Association « LE THEATRE S'AFFICHE » WALTER CYRIL RIEUCAU 46400 SAINT VINCENT DE PEN-DIT FRANCE

06 12 51 11 60 letheatresaffiche@yahoo.fr

L'envoi postal et informatique devra comporter l'adresse complète (postale et informatique) du responsable de l'envoi et de la compagnie de théâtre candidate ou de l'organisme candidat.

8. RESULTATS

Après délibération du jury, les lauréats seront avisés par écrit. Ils seront conviés à venir recevoir leur prix honorifique (remise d'un diplôme le 18 juin 2011 à Toulouse Haute Garonne). Leurs frais de déplacement, d'hébergement et de restauration sont à la charge des compagnies candidates.

9. COMMUNICATION

Les participants au concours admettent que les organisateurs sont autorisés à publier et à faire connaître par une ou des expositions, ou sur le futur site Internet de l'Association Le Théâtre s'Affiche, les affiches présentées au concours.

10. CONTESTATION

La participation à ce concours implique l'acceptation sans réserve des termes du présent règlement. La décision du jury est sans appel, et aucune correspondance ne sera échangée à ce sujet.

11. VALIDITE

Ce règlement, élaboré le 12 octobre 2010, est le seul valable.

Adresse du siège social de l'association

« LE THEATRE S'AFFICHE »
14, Rue Paul Dupin, 31500 Toulouse FRANCE

FICHE D'INSCRIPTION DES COMPAGNIES CANDIDATES

Nom et adresse complète de la Compagnie candidate ou de la collectivité :

.....

.....

Nom et adresse complète du Représentant de la compagnie candidate ou organisme :

.....

.....

Nom :

Prénom :

Ville :

Code Postal

--	--	--	--	--

Téléphone fixe : Téléphone portable :

Mail (indispensable) : Site :

SOUHAITE PARTICIPER AU CONCOURS 2011 LE THEATRE S'AFFICHE

A une ou aux catégories suivantes (cocher les cases désirées) :

CATEGORIE FESTIVAL AMATEUR

CATEGORIE SPECTACLE AMATEUR

CATEGORIE SPECTACLE JEUNES

✓ Confirme avoir pris connaissance du règlement et en accepter les modalités.

✓ Déclare expressément être titulaire des droits d'exploitation existant sur l'affiche ou en être l'auteur ou avoir obtenu l'autorisation de concourir de l'auteur.

✓ S'engage à envoyer l'affiche présentée sous pli cacheté avant le 15 mars 2011 (minuit, cachet de la poste faisant foi) :
sous forme papier en deux exemplaires sous tube protecteur et sous forme électronique en jpg ou pdf (maximum 1Mo), ainsi que :

- ce présent bulletin d'inscription dûment rempli
- l'attestation sur l'honneur indiquant que le spectacle s'est effectivement déroulé
- un chèque de participation aux frais d'inscription d'un montant de 10 € à l'ordre de : Association Le théâtre s'affiche

La ou les affiches candidates sont à envoyer à l'Association « LE THEATRE S'AFFICHE »

WALTER CYRIL RIEUCAU 46400 SAINT VINCENT DE PENDIT FRANCE

06 12 51 11 60 letheatresaffiche@yahoo.fr.

Les compagnies de théâtre en amateur dont le siège social est hors de France doivent procéder à un virement bancaire.

Le RIB du « THEATRE S'AFFICHE » sera communiqué sur demande.

Fait à Le

Nom et prénom du représentant :

Signature, précédée de la mention « lu et approuvé »

ATTESTATION SUR L'HONNEUR

Je sous signé(e)

Agissant pour le compte de

Déclare sur l'honneur que le spectacle ou le festival

représenté par l'affiche proposée, a bien eu lieu le

à

Fait à :

Le :

Nom et Prénom du Représentant :

Signature